

TT-connect® CT2-4650 CI



DVB-C/-T/-T2 Empfänger und Common Interface kombiniert in einem Gerät

Technische Spezifikation
DVB-C und DVB-T/-T2
Empfänger mit Common
Interface für PC oder
Notebook



Ein Produkt der TT-connect® Familie

BASICS

- Digitaler DVB-T/-T2 und DVB-C Receiver zum Empfang verschlüsselter und freier Sender
- USB 2.0 für Personal Computer oder Notebooks
- Integriertes Common Interface zum Einschub verschiedener Conditional Access Module zur Entschlüsselung von Pay-TV
- Video- und Audiodecodierung via Softwaredecoder (MPEG-2 and MPEG-4 AVC/H.264)
- Plug and Play Installation
- Unterstützt den Empfang von DVB® Datendiensten (HighSpeed Multicast und Internet)
- Unterstützt den DVB-C Standard EN 300 429, DVB-T Standard EN 300 744 und DVB-T2 Standard EN 302 755
- MPEG2 Transport Stream Unterstützung: ISO/IEC 13818-1
- DVB-Video/-Audio Unterstützung: ISO/IEC 13818-2,-3
- DVB-Data Unterstützung: EN 301 192

ALLGEMEINE ANGABEN

- Größe (WxHxD, mm): ca. 108x30x125
- Gewicht: ca. 0,216 kg

EINGANGS- / AUSGANGS-SPEZIFIKATION

- Antenneneingang: IEC female
- USB 2.0 Anschluss
- Netzteilanschluss
- Common Interface Slot

RF SPEZIFIKATION (DVB-T/-T2)

- Frequenzbereich (MHz): 47 - 862 VHF & UHF
- Eingangsimpedanz: 75 Ω
- Demodulation: QPSK und 16/64/256 QAM nach EN 300 744 und EN 302 755
- Kanalbandbreite: 5/6/7/8 MHz
- 1K, 2K, 4K, 8K, 16K und 32K Mode COFDM Demodulator
- Guard Interval Modi: 1/4 19/256, 1/8, 19/128, 1/16, 1/32, 1/128
- Automatische FEC Auswahl (1/2, 3/5, 2/3, 3/4, 4/5, 5/6, 7/8)

RF SPEZIFIKATION (DVB-C)

- Frequenzbereich (MHz) : 47 - 862 VHF & UHF
- Eingangsanschluss: IEC60169-2 female nach EN 300 429
- Demodulation: 16/32/64/128/256 QAM nach EN 300 429
- Symbolrate Ms/s: 1 ... 7,2 Msymbols/s
- Eingangsimpedanz: 75 Ω
- Bandbreite: 7/8 MHz

VIDEO DECODER (SOFTWARE)

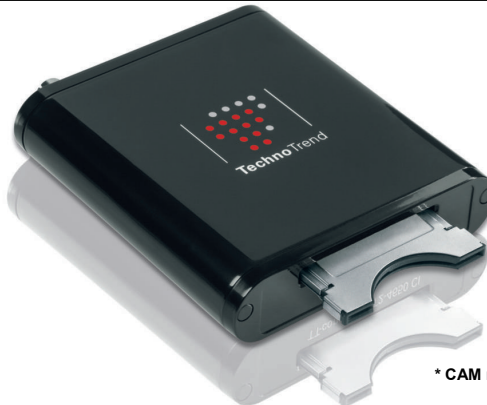
- MPEG Profile: MPEG-2 Video, MPEG-4 AVC/H.264
- High Definition und Standard Definition: 1080i50, 720p50, 576i25
- Bildformate: Auto WSS 4:3, 16:9, 2.21:1 (nur PAL)

TT-connect® CT2-4650 CI



DVB-C/-T/-T2 Empfänger und Common Interface kombiniert in einem Gerät

**Technische Spezifikation
DVB-C und DVB-T/-T2
Empfänger mit Common
Interface für PC oder
Notebook**



* CAM nicht im Lieferumfang

AUDIO DECODER (SOFTWARE)

- Profile : MPEG 2 layer I & II
- AC 3 Decoding

TT-Viewer SOFTWARE

- Digitaler Videorekorder – Aufnahme von Fernsehen und Radio ohne Qualitätsverlust
- Unterstützung von Dolby Digital (AC3) für optimalen Ton mit Softwaredecoder
- EPG (Elektronischer Programmführer) für komfortable Bedienung
- Short EPG (now/next Information)
- Highspeed Videotext
- Time-Shift Unterstützung
- Video- und Audiodecodierung über Softwaredecoder
- Individuelle Favoritenliste
- Sprachen : D, GB
- Automatischer/manueller Suchlauf

Treiber

- BDA-Treiber (BroadcastDriverArchitecture) ermöglicht die Unterstützung von Drittanbieter Applikationen

Zubehör

- Netzteil 230VAC/50Hz auf 12VDC/1,0A
- Fernbedienung inkl. Batterien
- CD-ROM (BDA-Treiber und Software)
- USB 2.0 Kabel
- DVB-T/-T2 Stabantenne
- Kurzanleitung

MINIMALE SYSTEMANFORDERUNGEN

- Windows XP, 32-bit und 64-bit
SDTV: - CPU min. 1,5 GHz
- 512 MB RAM (1024 MB empfohlen) oder WIN Mindestvoraussetzung
HDTV: - P4 3,4 GHz (oder vergleichbarer Prozessor)
- 1024 MB RAM (2048 MB empfohlen) oder WIN Mindestvoraussetzung
- Windows Vista, WIN 7, WIN 8, 32-bit und 64-bit
SDTV: - CPU: P4 2,0 GHz (oder vergleichbarer Prozessor)
- 1024 MB RAM (2048 MB empfohlen) oder WIN Mindestvoraussetzung
HDTV: - Pentium D 3,0 GHz (oder vergleichbaren Dual-Core Prozessor)
- 1024 MB RAM (2048 MB empfohlen) oder WIN Mindestvoraussetzung
- Mindestens 1 GB freien Festplattenspeicher
- Grafikkarte mit mind. 64 MB Speicher und DirectX 9 Unterstützung und höher
- Soundkarte mit DirectX 9 Unterstützung und höher
- Geeigneter Codec für Audio/Video (MPEG2 und MPEG4/H.264)
- Freier USB 2.0 Anschluss
- CD ROM Laufwerk zur Installation
- Digitaler Kabelanschluss (DVB-C) und/oder terrestrischer DVB-T/-T2 Empfang

STANDARDS UND BESTIMMUNGEN

- DVB-C Standard EN 300 429
- DVB-T Standard EN 300 744
- DVB-T2 Standard EN 302 755
- MPEG2 Transportstrom Unterstützung nach ISO/IEC 13818-1
- DVB-Video/-Audio Unterstützung nach ISO/IEC 13818-2,-3
- Produktsicherheit und EMV Richtlinien: EN 60065, EN 55013 und EN 55020, EN 55022 und EN 55024